

E-Rechnung Häufige technische Fragestellungen

Gregor Ortega

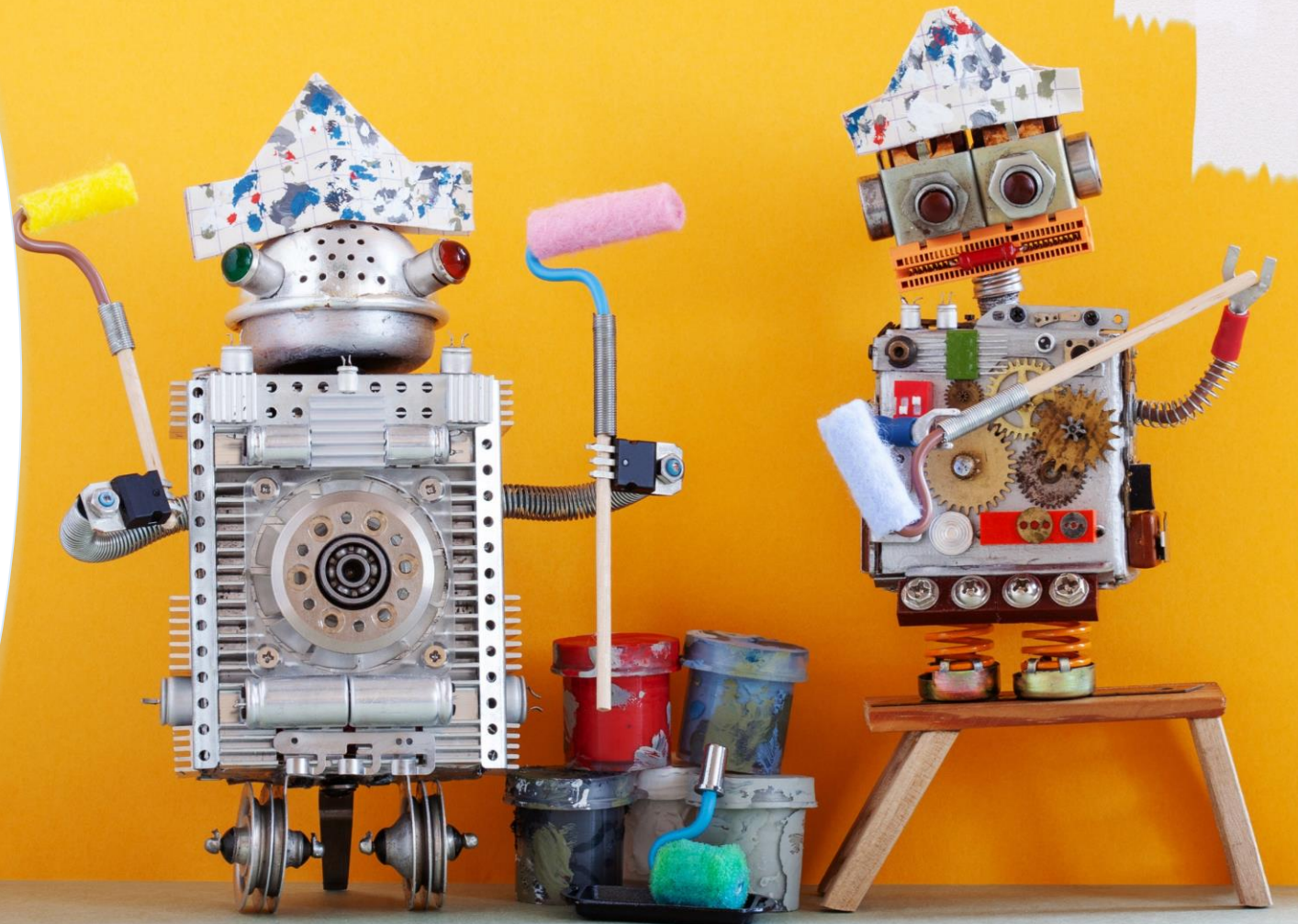
M.Sc. (TUM)

TÜV zertifizierter Datenschutzauditor

TÜV zertifizierter Datenschutzbeauftragter

Geschäftsführer

info@tch-support.com



TCH

Support

TCH-Support GmbH

tch-support.com

IT-Services
Cybersecurity
Data protection
Training
Webservices

Themen

Austausch von
E-Rechnungen

Absicherung der
Übertragung 1

Nachweis der
Urheberschaft 2

Absicherung des
Inhalts 3

Auswahl von E-Rechnungs- und
IT-Dienstleistern

IT-
Sicherheit 4

Rechtliche
Auswahlkriterien 5

Technische
Auswahlkriterien 6

Absicherung der Übertragung

Mail - SPF

tch-support.com

blablablaihrrserver

spamserveradresse



Empfänger

DNS-Einträge von tch-support.com

A

MX

TXT (SPF): v=spf1 a:ma03-relay.*blablablaihrrserver.com* -all

Check

tch-support.com



Absicherung der Übertragung

Mail - DKIM und DMARC

tch-support.com

blablablaihserver

spamserveradresse



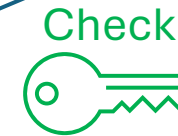
Empfänger

DNS-Einträge von tch-support.com

A

MX

DKIM Singaure: k=3sa; t=s; p=blabablabla

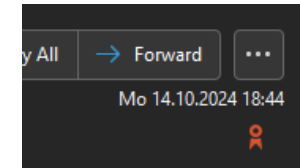
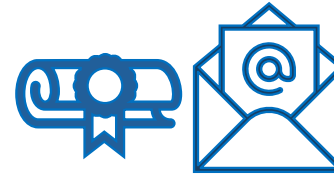


tch-support.com



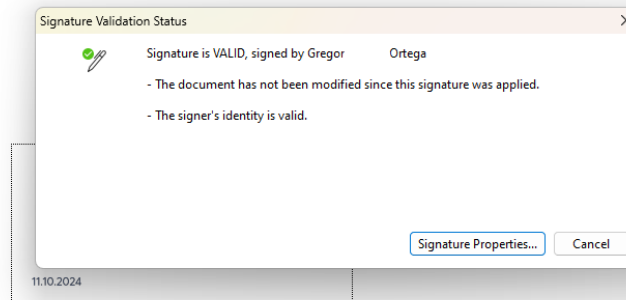
Nachweis der Urheberschaft

SMIME
Signatur



Empfänger

PDF mit
Unterschrift



München, den 11. Oktober 2023

Download
Portal

Rechnung von Musterfirma GmbH

Bitte geben Sie die Empfänger-PLZ ein.

Rechnung anzeigen

tch-support.com



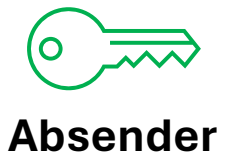
Absicherung des Inhalts

SMIME
Signatur



Empfänger

SMIME
PGP
Verschlüsselung



Empfänger

Verschlüsselter
Anhang



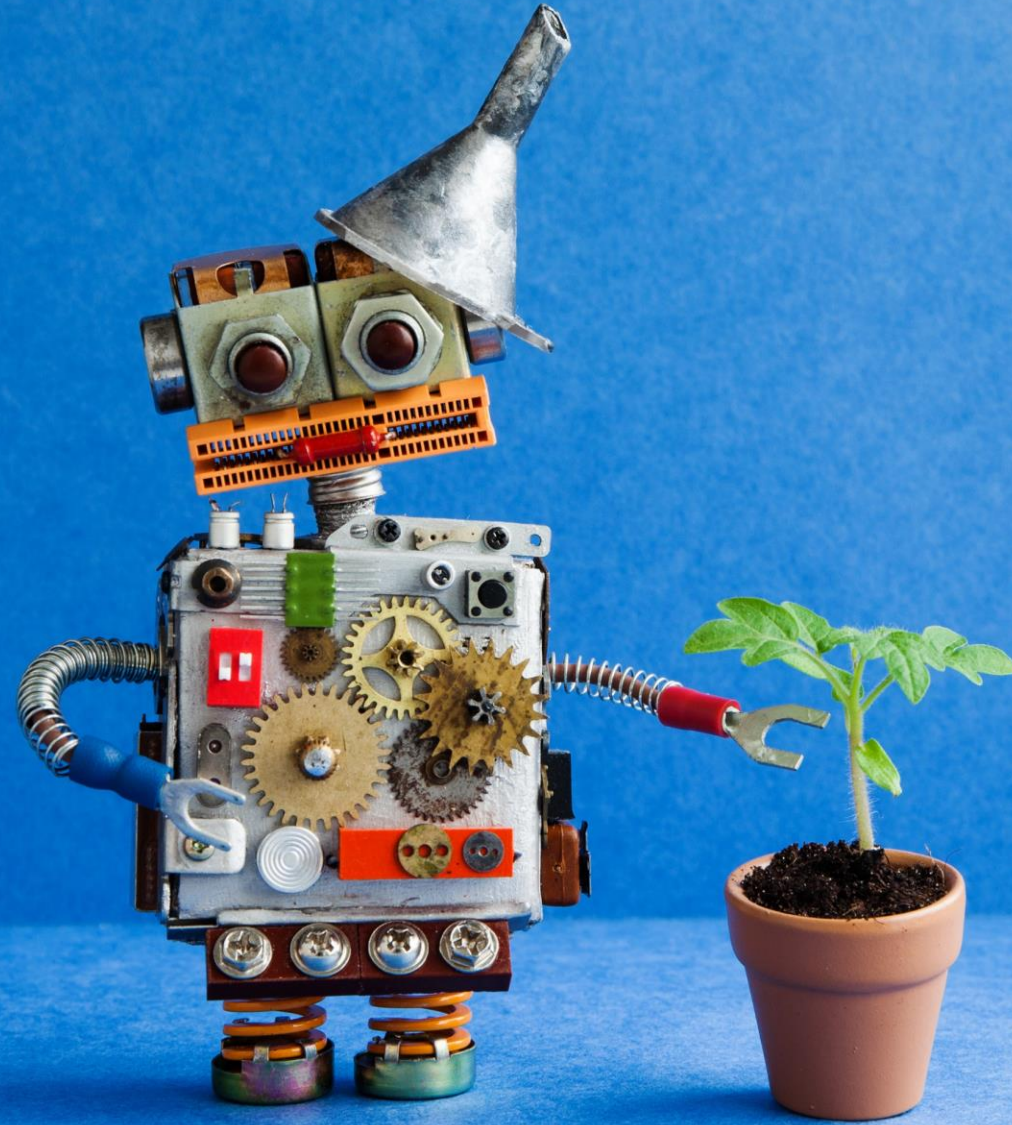
Empfänger



Übersicht

Methoden	Kosten	Sicherheitseffekt	Aufwand	Kommentar
SPF	●	●	●	
DKIM	●	●	●	Nach Verfügbarkeit
DMARC	●	●●	●	Nach Verfügbarkeit, Teilweise unzuverlässig
SMIME Signatur	●●	●	●●	
SMIME / PGP Verschlüsselung	●●	●●●	●●●	Flächenmäßig nicht nutzbar
Verschlüsselter Anhang	●	●●	●●	
Download Portal	●●	●●	●●	
PDF mit Unterschrift	●●	●	●●●	

Auswahl von E-Rechnungs- und IT-Dienstleistern



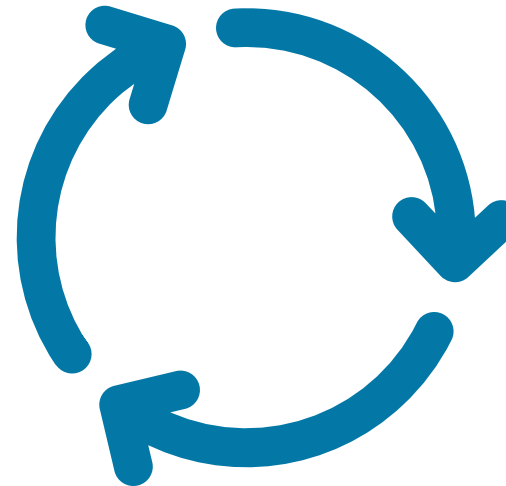
IT-Sicherheit - CIA AAP

P rivacy
Privatheit
(DSGVO)

C onfidentiality
Vertraulichkeit

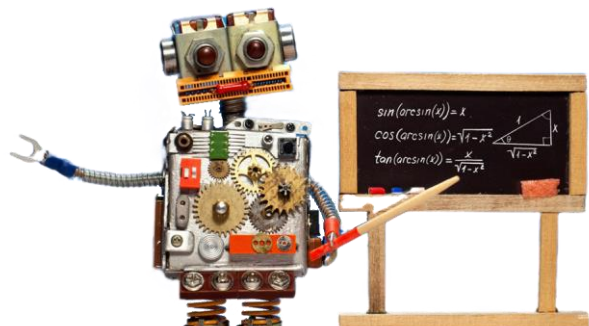
A ccountability
Zurechenbarkeit

I ntegrity
Integrität



A uthenticity
Authenzität

A vailability
Verfügbarkeit



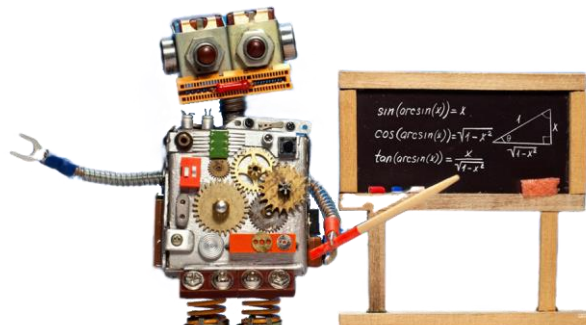
IT-Sicherheit

Muster: Onlineanwendung & IT-Sicherheit



München und
Oberbayern

<https://www.ihk-muenchen.de/de/Service/Digitalisierung/Informationssicherheit/Muster-Onlineanwendung-IT-Sicherheit/>



Rechtliche Auswahlkriterien

- **GoBD-Zertifizierung**
- Verfahrensdokumentation nach GoBD
- DSGVO AV-Vertrag
- Weitere DSGVO Dokumente und Datenschutzbeauftragter
- Eventuell Verschwiegenheitsvereinbarung



Technische Auswahlkriterien

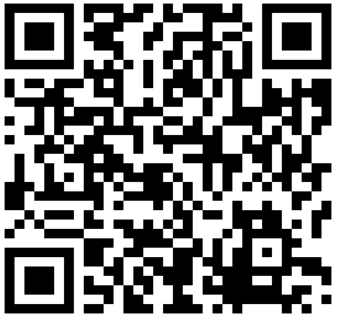
- Exportschnittstellen:
 - Finanzamt
 - Buchhaltungssoftware (z.B. Datev, AGENDA, SAP, Lexware, etc.)
!Achtung Details! (Übergabe an Online Schnittstellen, Belegbilder, etc.)
 - Weitere Software
- Performance
Z.B. Wieviel Kunden sind auf einem Server
- Protokolle und eigene Auslesbarkeit
- Geschwindigkeit
- Zusammenarbeit mit IT-Support



Technische Auswahlkriterien – E-Rechnung

- Erfahrung des Anbieters mit E-Rechnungen und wann wurde es implementiert...
- Welche E-Rechnungsversion wird verwendet?
Z.B. ZUGFeRD 2.1 oder 2.3
- Welche ZUGFeRD Profile gibt es zur Auswahl?
(Basic, Extended, Comfort)
- Gibt es weitere Profile wie X-Rechnung oder Facture-X?
- Kann ich selbst Profile und oder Versionen einstellen?
- Welche PDF-Version wird verwendet





[LinkedIn](#)

Fragen ?!



TCH

Support

TCH-Support GmbH

tch-support.com

IT-Services
Cybersecurity
Data protection
Training
Webservices

Fotos (Roboter):
besjunior/stock.adobe.com
Bearbeitet u.a. mit icons8 Background remover